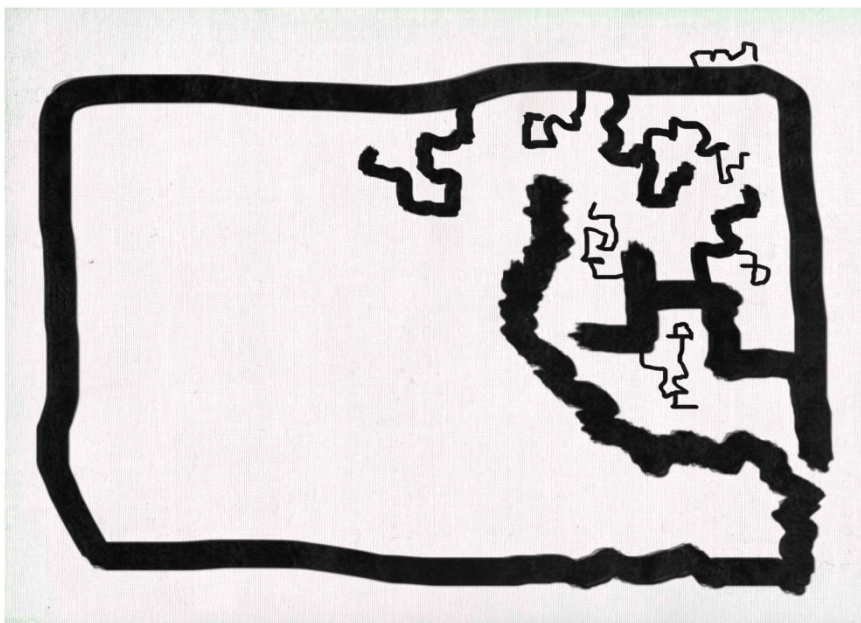


# 二十四节气

2017

Китайский  
сельскохозяйственный  
солнечный  
календарь

- 04-08/02 — Восточный ветер приносит холод
- 09-13/02 — Звери в зимней спячке начинают шевелиться
- 14-18/02 — Рыбы поднимаются вверх к поверхности льда



## Не исчезает в никуда

Не исчезает в никуда  
 весеннего снега на солнце крепкий блестящий наст.  
 Не исчезает в никуда  
 у корня дерева примятая трава.  
 Не исчезает в никуда  
 сердца боль.  
 Не исчезает в никуда  
 моё большое как мир детство на другой планете.  
 Я построю большой космический корабль,  
 мы все сядем в него и полетим туда,  
 куда уходит всё.  
 А смерти нет.

# 立春

Ли чунь -

**Начало**

**весны**



Гэнь

*Январь*

*Февраль*

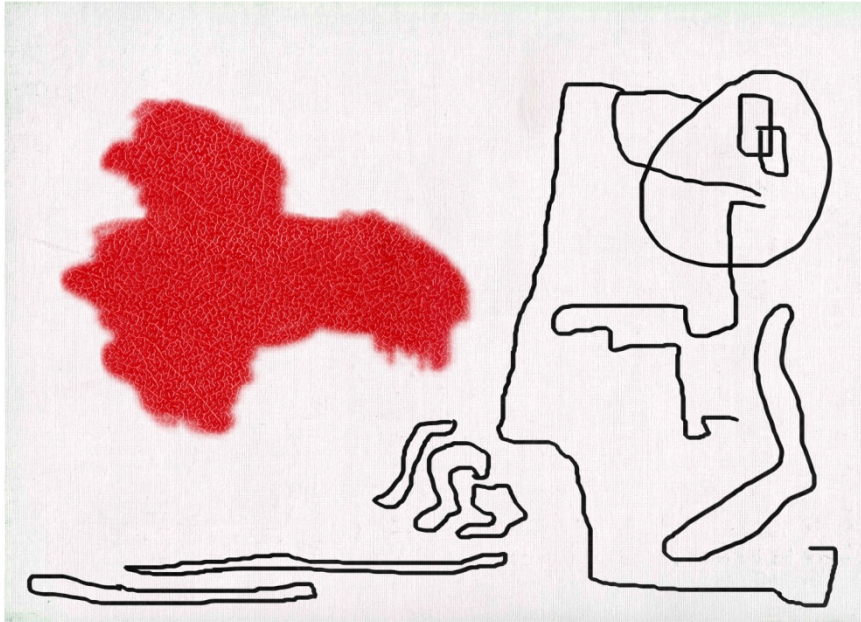
Январь							Февраль						
ПН	ВТ	СР	ЧТ	ПТ	СБ	ВС	ПН	ВТ	СР	ЧТ	ПТ	СБ	ВС
						1			1	2	3	4	5
2	3	4	5	6	7	8	6	7	8	9	10	11	12
9	10	11	12	13	14	15	13	14	15	16	17	18	19
16	17	18	19	20	21	22	20	21	22	23	24	25	26
23	24	25	26	27	28	29	27	28					
30	31												

В начале сезона эклиптическая долгота солнца 315°

19-23/02 — Выдра охотится за рыбой

24-28/02 — Дикие гуси прилетают

01-05/03 — Травы пускают ростки, на деревьях набухают почки



## О смысле

Хочется вылететь в окно и лететь в небо и расправить крылья широко-широко.  
А вместо этого сидишь в своём тёмном углу и с печалью пьёшь пиво.

В битве веков ты всего лишь одинокая пуля, летящая чтобы убить.  
В чёрный квадрат времени вписан круг слепящего солнца.  
Твоя лошадь уныло бредёт по линии горизонта.

Художник пишет картину из мерных ударов сердца и летящих по ветру рук.  
Бог рождает поэтов, чтобы их убить.  
Собери друзей за столом, а после их ухода мой посуду горячей водой  
и думай о смысле.

# 雨水

Юй Шуй -

Дождевая

вода

# 寅

инь

Февраль

Март

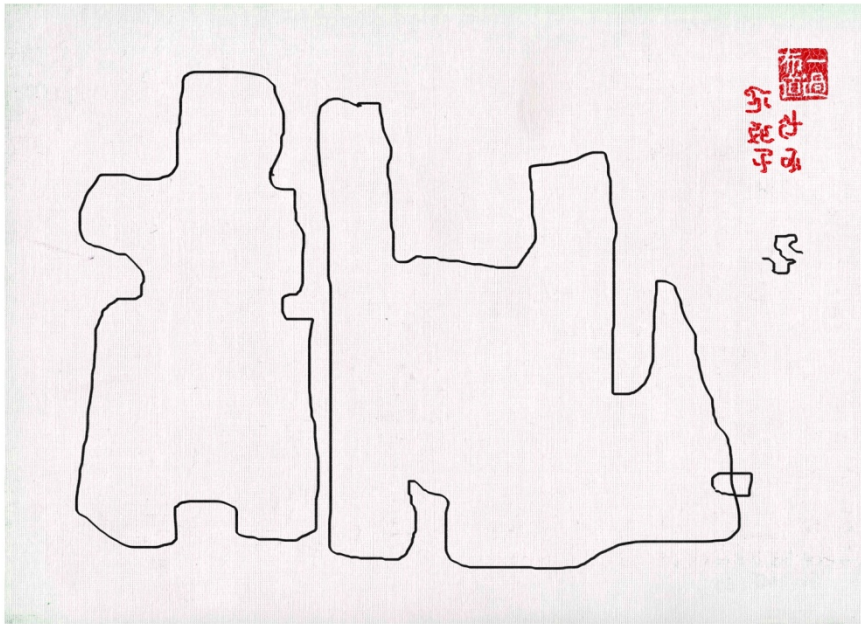
ПН	ВТ	СР	ЧТ	ПТ	СБ	ВС	ПН	ВТ	СР	ЧТ	ПТ	СБ	ВС
		1	2	3	4	5			1	2	3	4	5
6	7	8	9	10	11	12	6	7	8	9	10	11	12
13	14	15	16	17	18	19	13	14	15	16	17	18	19
20	21	22	23	24	25	26	20	21	22	23	24	25	26
27	28						27	28	29	30	31		

В начале сезона эклиптическая долгота солнца 330°

06-10/03 — Персик начинает распускаться

11-15/03 — Иволга поёт

16-20/03 — Ястреб охотится за горлицей



### Есть ли зеркало?

Я памятью оброс – как горный монах –  
и дымом прошлого пропах.  
А в сущности: на камне у ручья  
сизжу и слушаю журчание ручья.  
Нет никакого зеркала – пустая рама как окно.  
Войди как в дверь, иль выйди – всё одно.

敬 執  
驚 鳥 蛰

Цзин чжи -

**Пробуждение**

**личинки**

甲

цзя

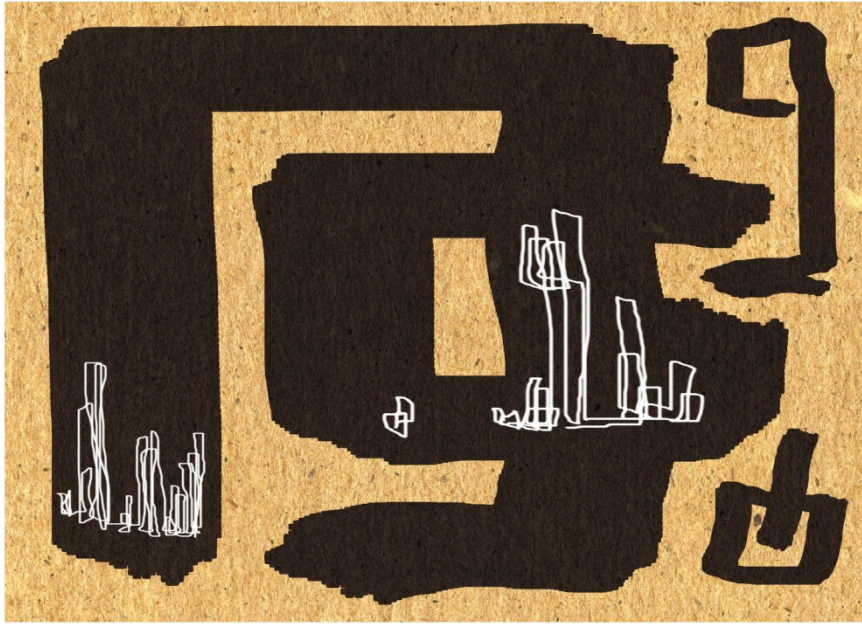
*Февраль*

*Март*

Февраль							Март						
ПН	ВТ	СР	ЧТ	ПТ	СБ	ВС	ПН	ВТ	СР	ЧТ	ПТ	СБ	ВС
		1	2	3	4	5			1	2	3	4	5
6	7	8	9	10	11	12	6	7	8	9	10	11	12
13	14	15	16	17	18	19	13	14	15	16	17	18	19
20	21	22	23	24	25	26	20	21	22	23	24	25	26
27	28						27	28	29	30	31		

В начале сезона эклиптическая долгота солнца 345°

21-25/03 — Ласточки прилетают  
 26-30/03 — Первые раскаты грома  
 31/03-04/04 — Сверкает молния



### Песнь камышовой свистульки

Песнь камышовой свистульки:

ветер над озером,  
 облако с неба,  
 девушка в лодке расчёсывает волосы.

А по дальнему берегу движутся  
 воины на конях.

春分  
 Чунь фэнь -  
**Весеннее**  
**равноденствие**  
 卯  
 мао

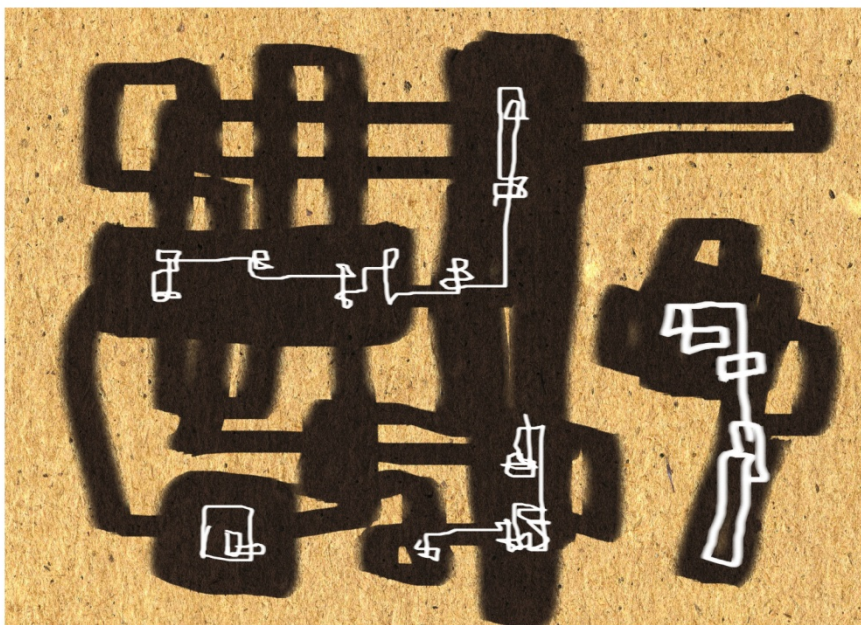
*Март*

*Апрель*

Март							Апрель						
ПН	ВТ	СР	ЧТ	ПТ	СБ	ВС	ПН	ВТ	СР	ЧТ	ПТ	СБ	ВС
		1	2	3	4	5						1	2
6	7	8	9	10	11	12	3	4	5	6	7	8	9
13	14	15	16	17	18	19	10	11	12	13	14	15	16
20	21	22	23	24	25	26	17	18	19	20	21	22	23
27	28	29	30	31			24	25	26	27	28	29	30

В начале сезона эклиптическая долгота солнца [36]0°

- 05-09/04 — Зацветает тунговое дерево
- 10-14/04 — Кроты охотятся за перепелами
- 15-19/04 — Появляется радуга



## Путники

Жизнь – это странствие.  
 Человек находит близких людей,  
 Как встречаются за одним столом  
 путники покинувшие свои миры.

## 清明

Цин мин -

Чистый

свет

乙

и

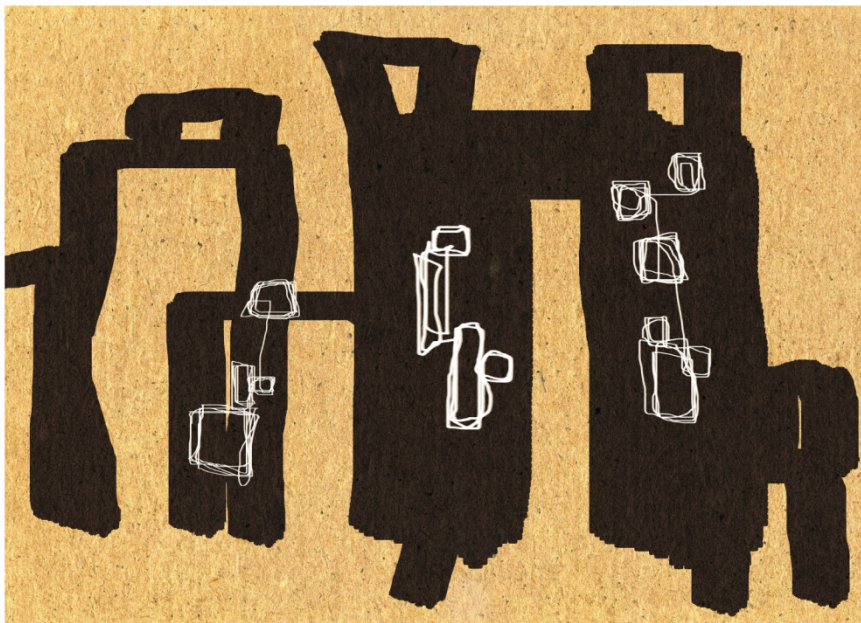
Март

Апрель

ПН	ВТ	СР	ЧТ	ПТ	СБ	ВС	ПН	ВТ	СР	ЧТ	ПТ	СБ	ВС
		1	2	3	4	5						1	2
6	7	8	9	10	11	12	3	4	5	6	7	8	9
13	14	15	16	17	18	19	10	11	12	13	14	15	16
20	21	22	23	24	25	26	17	18	19	20	21	22	23
27	28	29	30	31			24	25	26	27	28	29	30

В начале сезона эклиптическая долгота солнца 15°

20-24/04 — Начинает цвести ряска  
 25-29/04 — Горлица хлопает крыльями  
 30/04-05/05 — Удод опускается на шелковичное дерево



### Белых яблонь дым

Светит солнце прохладным утром  
 В воздухе древний разлит аромат  
 Это яблонь белые крылья  
 Вновь молодые над садом летят

## 穀雨

Гу юй -

**Хлебные**

**дожди**

## 辰

чэнь

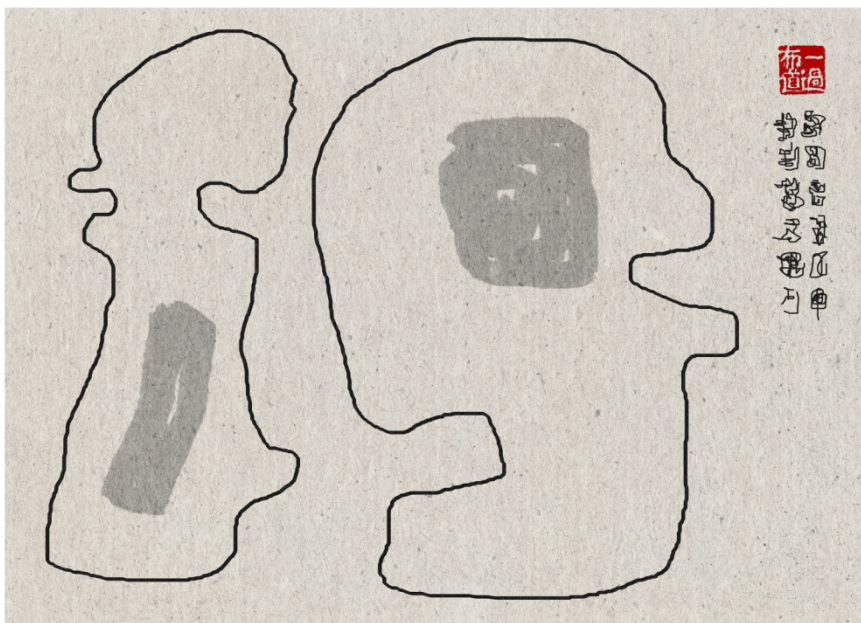
*Апрель*

*Май*

Апрель							Май						
ПН	ВТ	СР	ЧТ	ПТ	СБ	ВС	ПН	ВТ	СР	ЧТ	ПТ	СБ	ВС
					1	2	1	2	3	4	5	6	7
3	4	5	6	7	8	9	8	9	10	11	12	13	14
10	11	12	13	14	15	16	15	16	17	18	19	20	21
17	18	19	20	21	22	23	22	23	24	25	26	27	28
24	25	26	27	28	29	30	29	30	31				

В начале сезона эклиптическая долгота солнца 30°

- 06-10/05 — Лягушки заквакали
- 11-15/05 — Появляются дождевые черви
- 16-20/05 — Вырастают огурцы



### Небо близко

Зелёная трава до неба выросла,  
 За облаком плывут пуховые шары,  
 Под ветром облетают и на землю  
 Спускаются в леса из клевера.  
 А по былинке муравьи неспешно  
 Колоннами уходят в небо.

## 立夏

Ли ся -

**Начало  
 лета**



чэнь

### Апрель

### Май

Апрель							Май						
ПН	ВТ	СР	ЧТ	ПТ	СБ	ВС	ПН	ВТ	СР	ЧТ	ПТ	СБ	ВС
					1	2	1	2	3	4	5	6	7
3	4	5	6	7	8	9	8	9	10	11	12	13	14
10	11	12	13	14	15	16	15	16	17	18	19	20	21
17	18	19	20	21	22	23	22	23	24	25	26	27	28
24	25	26	27	28	29	30	29	30	31				

В начале сезона эклиптическая долгота солнца 45°



21-25/05 — Расцветает осот  
 26-30/05 — Нежные растения умирают  
 31/05-05/06 — Наступает период слабой жары



## Белая Гора

Как утренний дымок над крышей дома,  
 что треплет ветер,  
 как солнца зимнего тепло,  
 как тень и запах –

такой представилась мне жизнь.  
 И воды времени текли меж берегов,  
 заросших ивами и камышом.

Мы, бросив вёсла, пили чай из фляги.  
 И кто-то говорил, что впереди  
 есть Белая Гора, что выше солнца.  
 И думалось мне – там конец пути.

## 小滿

Сяо мань -

**Малая  
 полнота**

巳

сы

*Май*

*Июнь*

<i>Май</i>							<i>Июнь</i>						
ПН	ВТ	СР	ЧТ	ПТ	СБ	ВС	ПН	ВТ	СР	ЧТ	ПТ	СБ	ВС
1	2	3	4	5	6	7				1	2	3	4
8	9	10	11	12	13	14	5	6	7	8	9	10	11
15	16	17	18	19	20	21	12	13	14	15	16	17	18
22	23	24	25	26	27	28	19	20	21	22	23	24	25
29	30	31					26	27	28	29	30		

В начале сезона эклиптическая долгота солнца 60°

06-10/06 — Появляются богомолы  
 11-15/06 — Сорокопуд начинает петь  
 16-20/06 — Пересмешник прекращает петь



### Цветы на вершинах вознёсшихся трав.

Цветы на вершинах вознёсшихся трав.  
 Цветы на вершинах вознёсшихся трав.  
 Цветы на вершинах вознёсшихся трав...

# 芒種

Ман чжун -

**Колосящиеся**

**всходы**

# 丙

бин

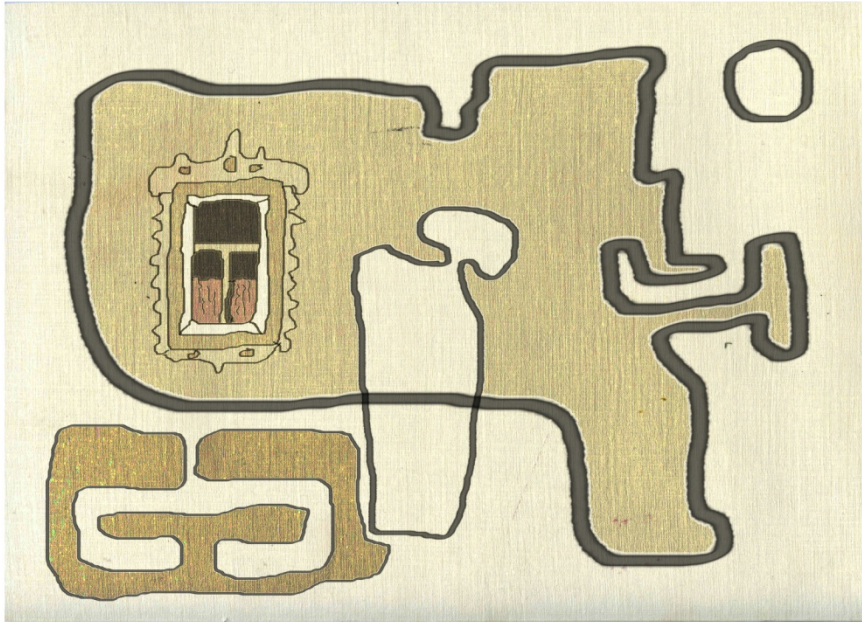
*Май*

*Июнь*

	ПН	ВТ	СР	ЧТ	ПТ	СБ	ВС		ПН	ВТ	СР	ЧТ	ПТ	СБ	ВС
	1	2	3	4	5	6	7					1	2	3	4
	8	9	10	11	12	13	14	5	6	7	8	9	10	11	
	15	16	17	18	19	20	21	12	13	14	15	16	17	18	
	22	23	24	25	26	27	28	19	20	21	22	23	24	25	
	29	30	31					26	27	28	29	30			

В начале сезона эклиптическая долгота солнца 75°

- 21-25/06 — Олень теряет свои рога
- 26-30/06 — Цикады застрекотали
- 01-06/07 — Вырастают летние растения



### Старая фотография

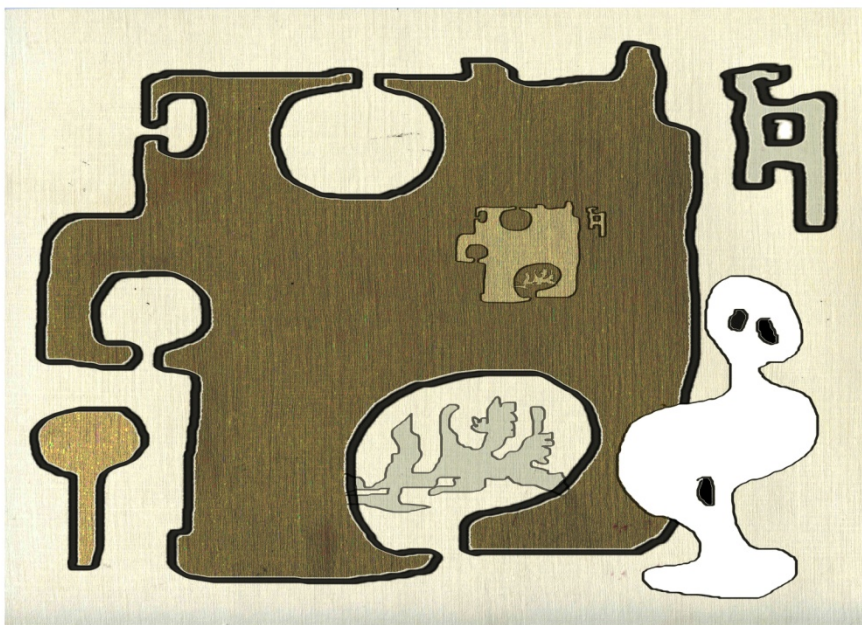
Горизонтальное солнце  
 на колоннах соснового ордера.  
 Домик в четыре оконца.  
 За оградой – лесной горизонт.  
 На земле, на крыше, на стенах  
 пятна солнца и тени.  
 У порога – живая бабушка  
 с ведром воды колодезной.  
 А меня нет – убежал куда-то играть.

夏至  
 Ся чжи -  
 Летнее  
 солнцестояние  
 午  
 у

Июнь							Июль						
ПН	ВТ	СР	ЧТ	ПТ	СБ	ВС	ПН	ВТ	СР	ЧТ	ПТ	СБ	ВС
			1	2	3	4						1	2
5	6	7	8	9	10	11	3	4	5	6	7	8	9
12	13	14	15	16	17	18	10	11	12	13	14	15	16
19	20	21	22	23	24	25	17	18	19	20	21	22	23
26	27	28	29	30			24	25	26	27	28	29	30
							31						

В начале сезона эклиптическая долгота солнца 90°

- 07-11/07 — Начинают дуть тёплые ветра
- 12-16/07 — Сверчки селятся в стенах
- 17-22/07 — Птенцы ястреба учатся летать



### Будто в старинном сне

Будто в старинном сне:  
 На белый рукав девушки молодой  
 опустился рисунок бабочки голубой.

## 小暑

Сяо шу -

**Малая  
жара**

丁

дин

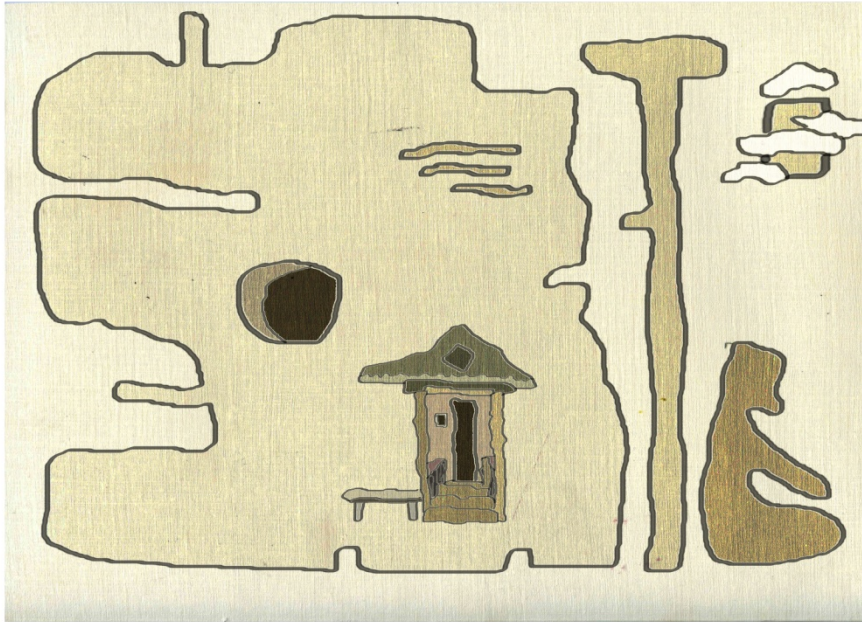
### Июнь

### Июль

Июнь							Июль						
ПН	ВТ	СР	ЧТ	ПТ	СБ	ВС	ПН	ВТ	СР	ЧТ	ПТ	СБ	ВС
			1	2	3	4						1	2
5	6	7	8	9	10	11	3	4	5	6	7	8	9
12	13	14	15	16	17	18	10	11	12	13	14	15	16
19	20	21	22	23	24	25	17	18	19	20	21	22	23
26	27	28	29	30			24	25	26	27	28	29	30
							31						

В начале сезона эклиптическая долгота солнца 105°

23-27/07 — Сжигают старую прелую траву  
 28/07-01/08 — Земля влажная, и воздух жаркий  
 02-07/08 — Сильные дожди учащаются



### Среди корней

В ярком солнечном свете  
 на опушке леса  
 Среди корней высокоствольных сосен  
 Великие Ученья неизвестны,  
 И сердце слов не произносит...

# 大暑

Да шу -

**Большая**

**жара**

# 未

вэй

*Июль*

*Август*

Июль							Август							
ПН	ВТ	СР	ЧТ	ПТ	СБ	ВС	ПН	ВТ	СР	ЧТ	ПТ	СБ	ВС	
					1	2			1	2	3	4	5	6
3	4	5	6	7	8	9	7	8	9	10	11	12	13	
10	11	12	13	14	15	16	14	15	16	17	18	19	20	
17	18	19	20	21	22	23	21	22	23	24	25	26	27	
24	25	26	27	28	29	30	28	29	30	31				
31														

В начале сезона эклиптическая долгота солнца 120°

08-12/08 — Приходят прохладные ветра  
 13-17/08 — Спускаются белые росы  
 18-22/08 — Стрекохут осенние цикады



## Нет и есть

Но тогда и смерть человека  
 столь обычна – что вроде её и нет!...

Есть буйных трав осенних немота.  
 Есть белый голос – талая вода.  
 Есть чёрный волос срезанной косы.  
 Есть призрачность холодная росы.

# 立秋

Ли цю -

**Начало  
осени**



кунь

*Июль*

*Август*

Июль							Август						
ПН	ВТ	СР	ЧТ	ПТ	СБ	ВС	ПН	ВТ	СР	ЧТ	ПТ	СБ	ВС
					1	2		1	2	3	4	5	6
3	4	5	6	7	8	9	7	8	9	10	11	12	13
10	11	12	13	14	15	16	14	15	16	17	18	19	20
17	18	19	20	21	22	23	21	22	23	24	25	26	27
24	25	26	27	28	29	30	28	29	30	31			
31													

В начале сезона эклиптическая долгота солнца 135<sup>0</sup>

23-27/08 — Ястреб высматривает птиц  
 28/08-01/09 — Небо и Земля посуровели  
 02-07/09 — Злаки поспевают



## Золотые волны

Сегодня осень бешено красива.  
 Мне мой другой сказал: "Напьемся пива!  
 И поплывём по золотым волнам.  
 И будет весело и дружелюбно нам."

Колёсный трактор тарахтит в капустном поле.  
 Крылатый лист летит, отпущенный на волю.  
 У старого пруда с вечернею водой  
 мне мой другой сказал: "Ну, я пошёл домой!"

Как дождь, как снегопад, как звёздная метель,  
 так он пошёл домой, как дудочка-свирель.

# 處暑

Чу шу -

Последняя

жара

# 申

шэнь

Август

Сентябрь

Август							Сентябрь						
ПН	ВТ	СР	ЧТ	ПТ	СБ	ВС	ПН	ВТ	СР	ЧТ	ПТ	СБ	ВС
	1	2	3	4	5	6				1	2	3	
7	8	9	10	11	12	13	4	5	6	7	8	9	10
14	15	16	17	18	19	20	11	12	13	14	15	16	17
21	22	23	24	25	26	27	18	19	20	21	22	23	24
28	29	30	31				25	26	27	28	29	30	

В начале сезона эклиптическая долгота солнца 150°

- 08-12/09 — Появляются дикие гуси
- 13-17/09 — Ласточки возвращаются
- 18-22/09 — Птицы накапливают запасы съестного



### На свалке

Порос бетон зелёным мхом.  
 Железный лом и стебли трав  
 Переплелись в одном движении.  
 Уединенье пустыря  
 Люблю, по правде говоря.  
 В заброшенности есть очарование,  
 Разрозненного мира воссоздание,  
 И странной правды тишина.  
 И кукла старая. И чайник –  
 но без дна.

## 白露

Бай лу -

Белые  
росы

庚

гэн

### Август

### Сентябрь

Август							Сентябрь						
ПН	ВТ	СР	ЧТ	ПТ	СБ	ВС	ПН	ВТ	СР	ЧТ	ПТ	СБ	ВС
	1	2	3	4	5	6					1	2	3
7	8	9	10	11	12	13	4	5	6	7	8	9	10
14	15	16	17	18	19	20	11	12	13	14	15	16	17
21	22	23	24	25	26	27	18	19	20	21	22	23	24
28	29	30	31				25	26	27	28	29	30	

В начале сезона эклиптическая долгота солнца 165°



23-27/09 — Гром сдерживает свой голос

28/09-02/10 — Звери, находящиеся зимой в спячке, закрывают свои норы

03-07/10 — Воды начинают высыхать



## Белый конь

Пролетел белый конь  
мимо щели в ограде.  
Угасающий день  
неподвижен как в пустоте паденье.  
Лес без листвы.  
Луг без травы.  
И в дальней дали  
неба с землёю соединенье.  
В этом замкнутом круге  
тесно белому коню.

# 秋分

Цю фэнь -

Осеннее

равноденствие

# 酉

ю

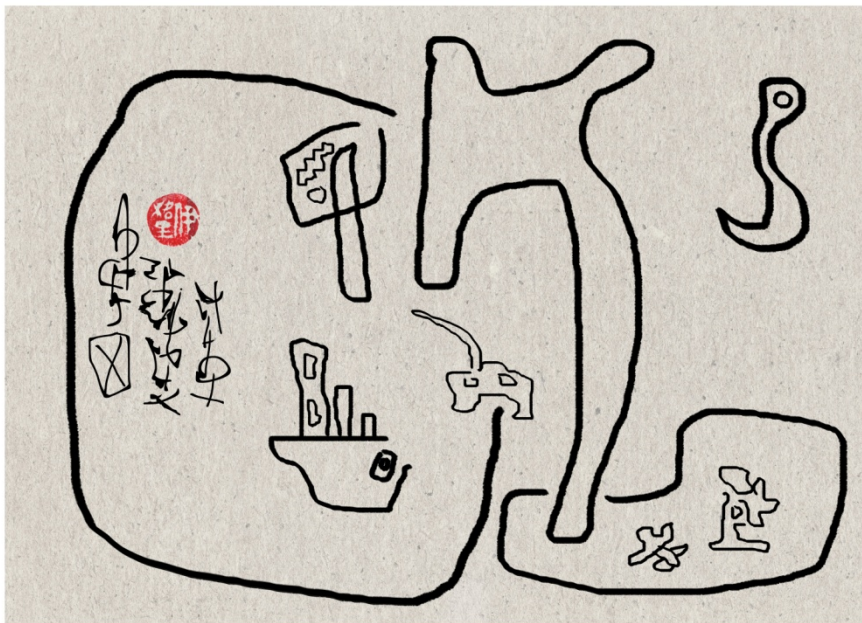
## Сентябрь

## Октябрь

Сентябрь							Октябрь						
ПН	ВТ	СР	ЧТ	ПТ	СБ	ВС	ПН	ВТ	СР	ЧТ	ПТ	СБ	ВС
				1	2	3						1	
4	5	6	7	8	9	10	2	3	4	5	6	7	8
11	12	13	14	15	16	17	9	10	11	12	13	14	15
18	19	20	21	22	23	24	16	17	18	19	20	21	22
25	26	27	28	29	30		23	24	25	26	27	28	29
							30	31					

В начале сезона эклиптическая долгота солнца 180°

- 08-12/10 — Дикае гуся прылятаюць пагостіць
- 13-17/10 — Воробы лезуць у ваду за маллюскамі
- 18-22/10 — Расцвешаюць жёлтыя хрызантэмы



## Вечность

Подобно падению капли дождя,  
 срывающейся с края листа,  
 той единственной осенью.  
 Подобно падению белого лепестка,  
 кружащегося над весенней землёй.  
 Подобно падению утреннего луча  
 через стекло веранды.  
 Мгновенна вечность  
 в безостановочном токе  
 жёлтых вод.  
 И кажется иногда,  
 что вечность уже была,  
 и больше её не будет.  
 Мутна жёлтая вода.

## 寒露

Хань лу -

Холодные

росы

辛

синь

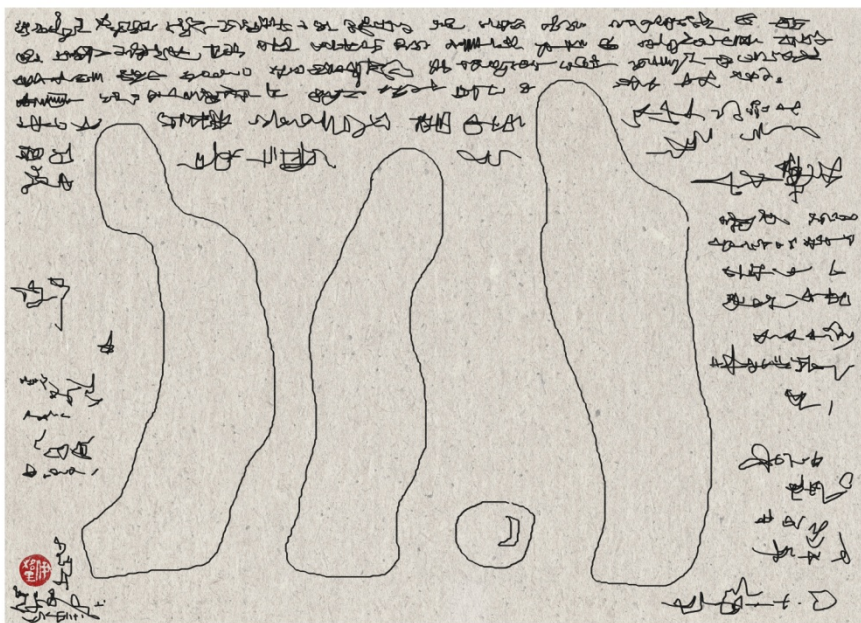
Сентябрь

Октябрь

Сентябрь							Октябрь						
ПН	ВТ	СР	ЧТ	ПТ	СБ	ВС	ПН	ВТ	СР	ЧТ	ПТ	СБ	ВС
				1	2	3							1
4	5	6	7	8	9	10	2	3	4	5	6	7	8
11	12	13	14	15	16	17	9	10	11	12	13	14	15
18	19	20	21	22	23	24	16	17	18	19	20	21	22
25	26	27	28	29	30		23	24	25	26	27	28	29
							30	31					

В начале сезона эклиптическая долгота солнца 195°

- 23-27/10 — Волки охотятся за крупным зверем
- 28/10-01/11 — Листья на деревьях желтеют и опадают
- 02-06/11 — Звери, спящие зимой, залегают в спячку



### Истина древних слов

Жёлтым песком посыпать  
дорожки старого парка.  
По вечерам зажигать фонари,  
а по утрам – гасить.

Разве не в этом, садовник,  
истина древних слов:  
"Глядя в сторону, видеть цель"?

## 霜降

Шуан цзян -

Появление

иней

## 戌

сюй

### Октябрь

### Ноябрь

Октябрь							Ноябрь						
ПН	ВТ	СР	ЧТ	ПТ	СБ	ВС	ПН	ВТ	СР	ЧТ	ПТ	СБ	ВС
					1				1	2	3	4	5
2	3	4	5	6	7	8	6	7	8	9	10	11	12
9	10	11	12	13	14	15	13	14	15	16	17	18	19
16	17	18	19	20	21	22	20	21	22	23	24	25	26
		23	24	25	26	27	27	28	29	30			
		28	29										
		30	31										

В начале сезона эклиптическая долгота солнца 210°

- 07-11/11 — Вода превращается в лёд
- 12-16/11 — Земля начинает замерзать
- 17-21/11 — Фазаны заходят в воду за моллюсками



### На дне оврага

Даже на дне оврага  
 снег едва покрывает землю.  
 Здесь ручей подо льдом.  
 Поднимаюсь по деревянной лестнице.  
 Травы сухие. Ступени скрипят.  
 Чтобы не упасть, держусь за перила.  
 В мире большом  
 нет этой малой прелести!

立冬

Ли дун -

Начало

ЗИМЫ



цзянь

Октябрь

Ноябрь

Октябрь							Ноябрь						
ПН	ВТ	СР	ЧТ	ПТ	СБ	ВС	ПН	ВТ	СР	ЧТ	ПТ	СБ	ВС
						1			1	2	3	4	5
2	3	4	5	6	7	8	6	7	8	9	10	11	12
9	10	11	12	13	14	15	13	14	15	16	17	18	19
16	17	18	19	20	21	22	20	21	22	23	24	25	26
23	24	25	26	27	28	29	27	28	29	30			
30	31												

В начале сезона эклиптическая долгота солнца 225<sup>0</sup>

22-26/11 — Радуга больше не появляется

27/11-01/12 — Ци Неба поднимается вверх, ци Земли опускается вниз

02-06/12 — Всё застывает, и наступает зима



### След ушедших

Мало снега. Замороженные травы.

Солнце низкое в опрае

бледно-дымчатого неба.

В магазине нету хлеба.

В доме нету сигарет.

В парке в ледяной дорожке след

человека и собаки.

Они ушли далеко-далеко

в тёплый край у подножья горы,

где на склонах растут

ярко-красные маки.

# 小雪

Сяо сюэ -

**Малые  
снега**

# 亥

хай

## Ноябрь

ПН	ВТ	СР	ЧТ	ПТ	СБ	ВС	ПН	ВТ	СР	ЧТ	ПТ	СБ	ВС
		1	2	3	4	5					1	2	3
6	7	8	9	10	11	12	4	5	6	7	8	9	10
13	14	15	16	17	18	19	11	12	13	14	15	16	17
20	21	22	23	24	25	26	18	19	20	21	22	23	24
27	28	29	30				25	26	27	28	29	30	31

## Декабрь

В начале сезона эклиптическая долгота солнца 240°

07-11/12 — Горный фазан прекращает петь

12-16/12 — Тигры начинают спариваться

17-21/12 — Рождается ирис



## Небожитель

Выпал и снег и земля  
стала белым небом.  
К деревеньке, затерянной  
далеко в облаках,  
по дороге среди холмов  
небожитель бредёт.

# 大雪

Да сюэ -

**Большие**

**снега**

# 壬

жэнь

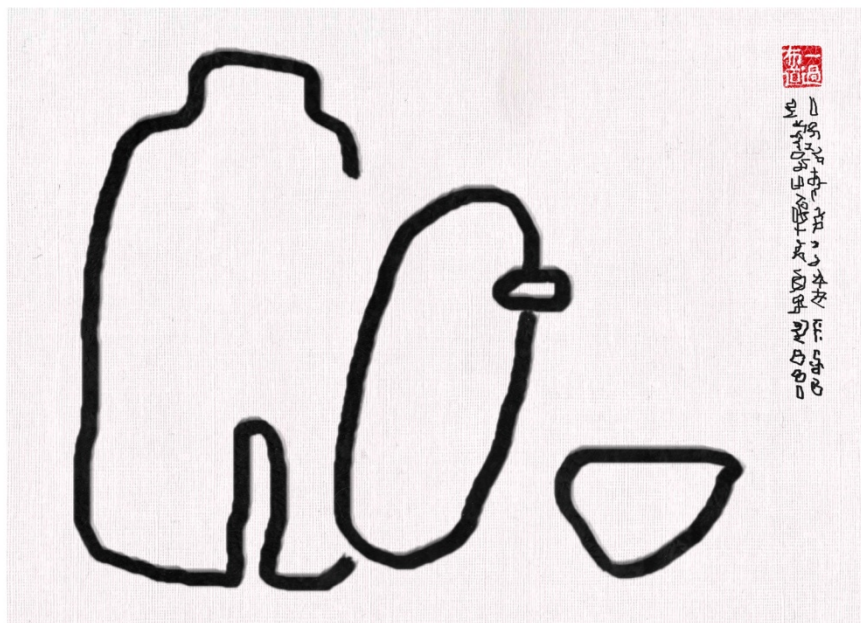
*Январь*

*Декабрь*

Январь							Декабрь						
ПН	ВТ	СР	ЧТ	ПТ	СБ	ВС	ПН	ВТ	СР	ЧТ	ПТ	СБ	ВС
						1					1	2	3
2	3	4	5	6	7	8	4	5	6	7	8	9	10
9	10	11	12	13	14	15	11	12	13	14	15	16	17
16	17	18	19	20	21	22	18	19	20	21	22	23	24
23	24	25	26	27	28	29	25	26	27	28	29	30	31
30	31												

В начале сезона эклиптическая долгота солнца 255<sup>0</sup>

22-26/12 — Дождевые черви сворачиваются  
 27-31/12 — Кабарга (лось) теряет свои рога  
 01-05/01/2018 — Источники вод в движении



## Белый туман

Белый зимний туман.  
 Уходящий автобус...  
 Под крылом у вороны  
 сугробы,  
 дорога,  
 и я.

冬至  
 Дун чжи -  
 Зимнее  
 солнцестояние  
 子  
 цзы

2018

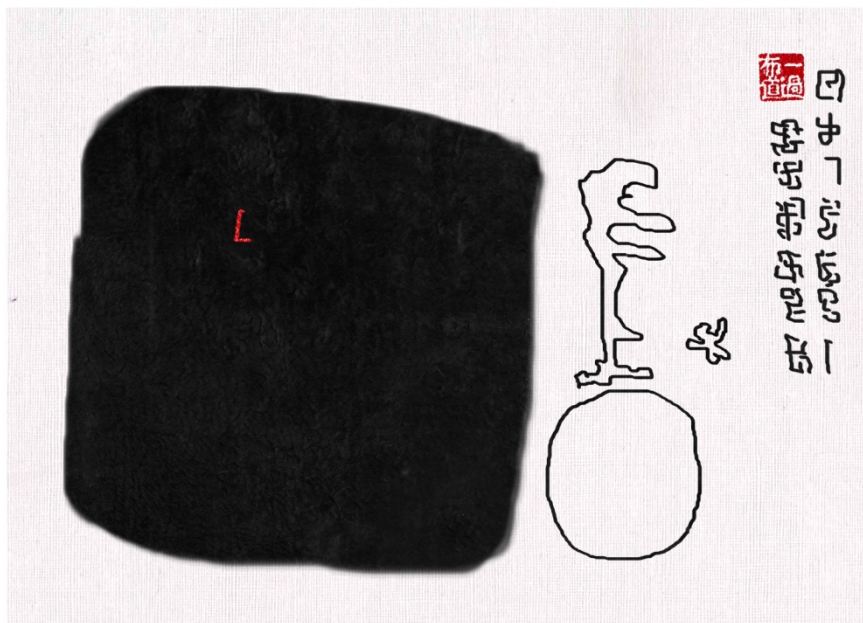
Декабрь

Январь

Декабрь							Январь						
ПН	ВТ	СР	ЧТ	ПТ	СБ	ВС	ПН	ВТ	СР	ЧТ	ПТ	СБ	ВС
				1	2	3	1	2	3	4	5	6	7
4	5	6	7	8	9	10	8	9	10	11	12	13	14
11	12	13	14	15	16	17	15	16	17	18	19	20	21
18	19	20	21	22	23	24	22	23	24	25	26	27	28
25	26	27	28	29	30	31	29	30	31				

В начале сезона эклиптическая долгота солнца 270°

06-10/01/2018 — Дикie гуси улeтaют нa сeвeр  
 11-15/01/2018 — Сoрoкe нaчeнaют вить гнeздa  
 16-20/01/2018 — Фaзaны нaчeнaют тoкoвaть



### Цветущий июньский сад

В автобусе окна покрыты  
 хрустальным узором прозрачного льда.  
 Цветные огни, убегая, покажутся вдруг  
 необычайными.  
 Откроются двери –  
 я выйду в цветущий июньский сад.  
 Автобус ушедший окажется чем-то случайным.  
 Лишь тихо у самого уха гудит  
 пропеллер  
 позолоченной мушки.

小寒

Сяо хань -

Малые  
 холода

癸

гуй

2018

Декабрь

Январь

Декабрь							Январь						
ПН	ВТ	СР	ЧТ	ПТ	СБ	ВС	ПН	ВТ	СР	ЧТ	ПТ	СБ	ВС
				1	2	3	1	2	3	4	5	6	7
4	5	6	7	8	9	10	8	9	10	11	12	13	14
11	12	13	14	15	16	17	15	16	17	18	19	20	21
18	19	20	21	22	23	24	22	23	24	25	26	27	28
25	26	27	28	29	30	31	29	30	31				

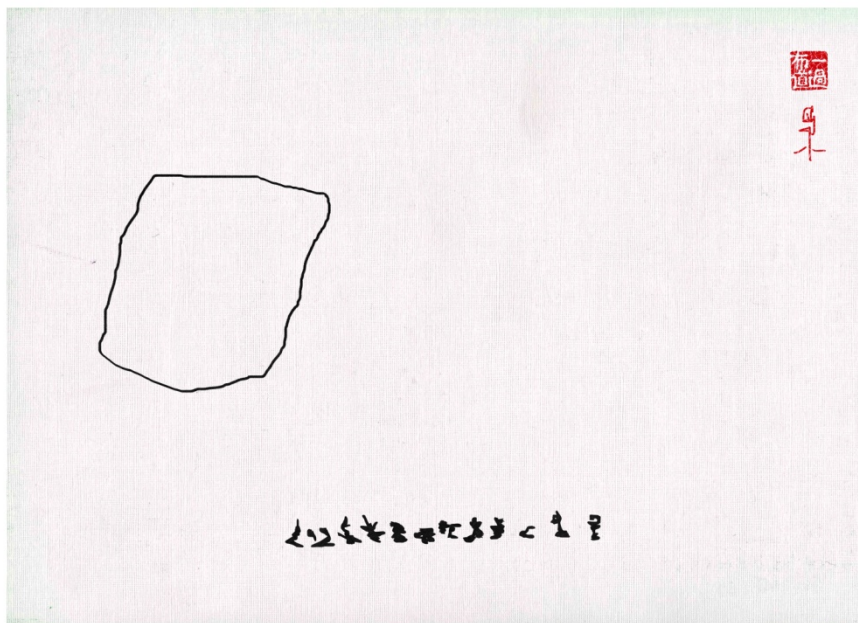
В начале сезона эклиптическая долгота солнца 285°



21-25/01/2018 — Куры начинают нести яйца

26-30/01/2018 — Хищные птицы летают высоко и стремительно

31/01-04/02/2018 — Водоёмы покрываются толстым слоем льда



## В углу напишу

Долговязый китаец смотрел как падает снег  
С ветки, на которой сидела ворона.  
Он потом нарисует на белой бумаге белую тушью снег  
И напишет в углу, что ворона уже улетела.  
Так и я нарисую на белой бумаге свою жизнь  
И белой тушью напишу в углу.  
Я сниму костяные застёжки с коробки, обшитою белой парчой,  
И достану белую кисть.  
И в углу напишу.  
Я три дня буду пить только чай  
И смотреть только птиц, что летят в далёком небе.  
И в углу напишу.  
Белой кистью белой тушью на белой бумаге  
В углу напишу.  
В правом верхнем углу.  
Отступив на дюйм.

# 大寒

Да хань -

**Большие  
холода**

# 丑

чоу

2018

Январь

ПН	ВТ	СР	ЧТ	ПТ	СБ	ВС
1	2	3	4	5	6	7
8	9	10	11	12	13	14
15	16	17	18	19	20	21
22	23	24	25	26	27	28
29	30	31				

2018

Февраль

ПН	ВТ	СР	ЧТ	ПТ	СБ	ВС
			1	2	3	4
5	6	7	8	9	10	11
12	13	14	15	16	17	18
19	20	21	22	23	24	25
26	27	28				

В начале сезона эклиптическая долгота солнца 300°



Всем, кто любит меня, –  
Иней, ветер, цветы, и листья  
всё ж остаются с вами!

Картины,  
стихи,  
оформление - Игорь Бурдонов

